

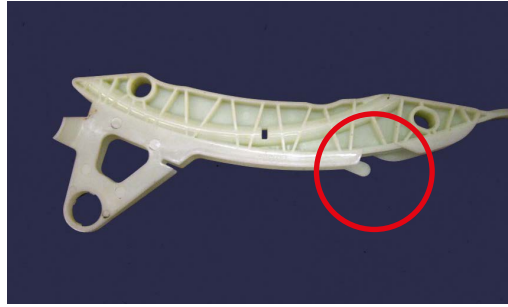
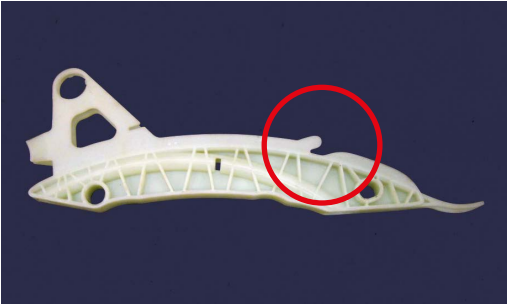
# Triger zinciri kiti MCK0150 ve MCK0152

## YENİ PED

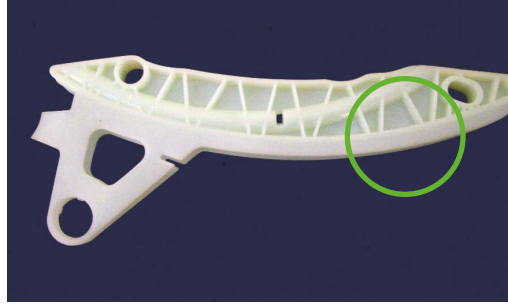
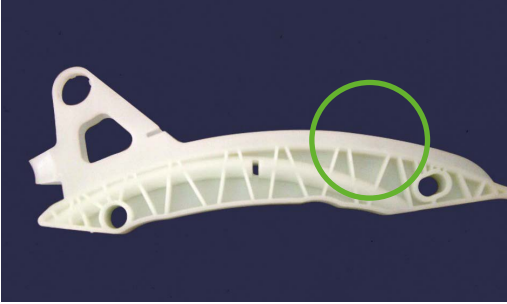
Yukarıda bahsedilen kitlerin içine **yeni bir ped** yerleştirilmiştir.

Yeni versiyonun, bir öncekine kıyasla farklı bir şekli vardır, yan tarafı uzatılmıştır.

## Önceki versiyon

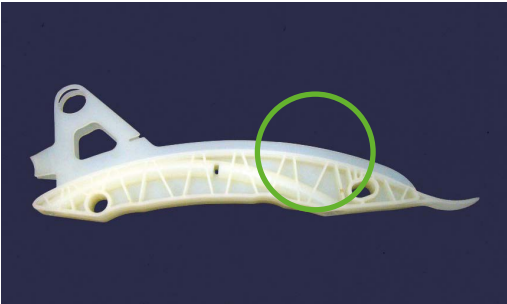


## Verilen yeni versiyon



Düzeltilici modifikasyon, OE üreticisi tarafından yapılan işlemlerle uyumludur.

## OE örneği



**İki versiyon eşdeğerdir ve birbirleriyle değiştirilebilir.**

Bu yayında yer alan talimatlar, tavsiyeler ve bilgiler büyük bir titizlikle hazırlanmıştır. Marelli Aftermarket Italy S.p.A., bağlı şirketleri/yan kuruluşları adına ve namına, burada yer alan bilgilerin yanlış yorumlanmasından kaynaklanan hasarlardan dolayı herhangi bir sorumluluk kabul etmez.